



Avis de concours extérieur

Tir à l'Arc & Sarbacane



Les archers des Moustiques Lançon-Provence ont le plaisir de vous inviter à leur concours UFOLEP extérieur qui se déroulera au stade de tir, route du stade à Lançon-Provence

le dimanche 18 mars 2018

Inscriptions :

Jusqu'au jeudi 15 mars inclus sur GestArc ou par mail à lesmoustiques.lanconprovence@gmail.com

Tarifs (règlements sur place) :

Arc : 7€ (adultes), 4€ (jeunes), Sarbacane : 6€ (adultes & jeunes)



HORAIRES	Départ n°1 : Dimanche matin	Départ n°2 : Dimanche après-midi
Ouverture du greffe	08h00	13h00
Contrôle du matériel	08h45	13h45
Débuts des tirs	09h00	14h00

Tirs (règlement du national) :

Sarbacane : 2 x 10 volées de 5 darts (2 volées d'essai)

Arc : 2 x 10 volées de 3 flèches (2 volées d'essai)

Arc

Jeunes débutants	7m	blason 60cm
- de 11 ans	10m	blason 60cm
11/12 ans	15/10m	blason 60cm
13/14 ans	25/20m	blason 80cm
15/16 ans	25/20m	blason 60cm
17/25 ans	40/ 30m	blason 80cm
26/49 ans	40/30m	blason 80cm
50/59 ans	40/30m	blason 80cm
60 ans et +	40/30m	blason 80cm
Loisir & débutants	25/20m	blason 60cm

Sarbacane

- de 11 ans	5m h=1.3m (120/140)
11/12 ans	5m h=1.3m (120/140)
13/14 ans	7m h=1.3m (120/140)
15/16 ans	7m h=1.3m (120/140)
17/25 ans	10m h=1.45m (135/160)
26 ans et +	10m h=1.45m (135/160)

Tir sur trispot possible pour les arcs à poulies (merci de le préciser par mail à l'inscription).

Résultats et récompenses à partir de 18h00, après un concours de la meilleure flèche ouvert à tous les archers du weekend avec récompenses gourmandes à la clé. Un pot de l'amitié clôturera agréablement ce weekend.

Contacts :

Etienne Lamblin : 06.82.16.75.81
(Président)

Benoît Lamour : 06.27.19.15.33
(Secrétaire)

Sandwichs, gâteaux, crêpes, boissons chaudes et fraîches seront à votre disposition tout au long de la compétition.

Recevez Mesdames, Messieurs, nos meilleures salutations sportives

Plans & Accès

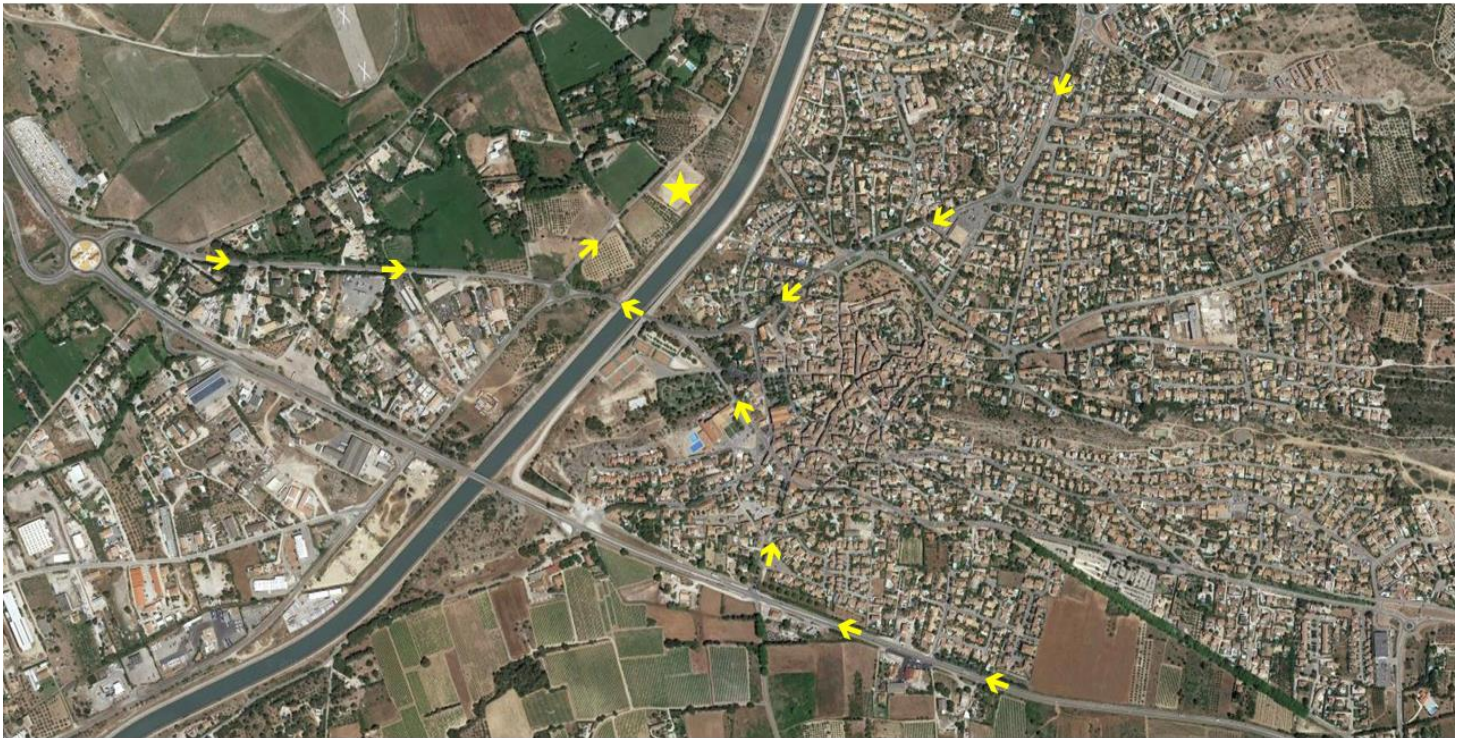


Depuis Pélissanne (D15) :

Depuis Salon-de-Provence (D113), Grans (D19) & A54 (sortie 14 Lançon Ouest) :

Depuis Aix-en-Pce : (D19 depuis D10 Ventabren ou A8 sortie 28 Coudoux puis direction Lançon-Provence)

Depuis La Fare Les Oliviers (D113 puis à droite Lançon centre-ville) :



Coordonnées GPS :

43,5950° N, 5,1209° E ou 43°35'4" N, 5°07'15" E